

**“YOUR BEST PARTNER”**

**ブラザー精密工業株式会社**



## 会社概要

会社名 / プラザー精密工業株式会社  
 設立 / 1946年4月  
 資本金 / 1億円 (2023年11月現在)  
 従業員数 / 正社員136名 (2023年11月現在)  
 工場 / 1工場  
 国内関連会社 / 1社  
 海外法人 / 2社

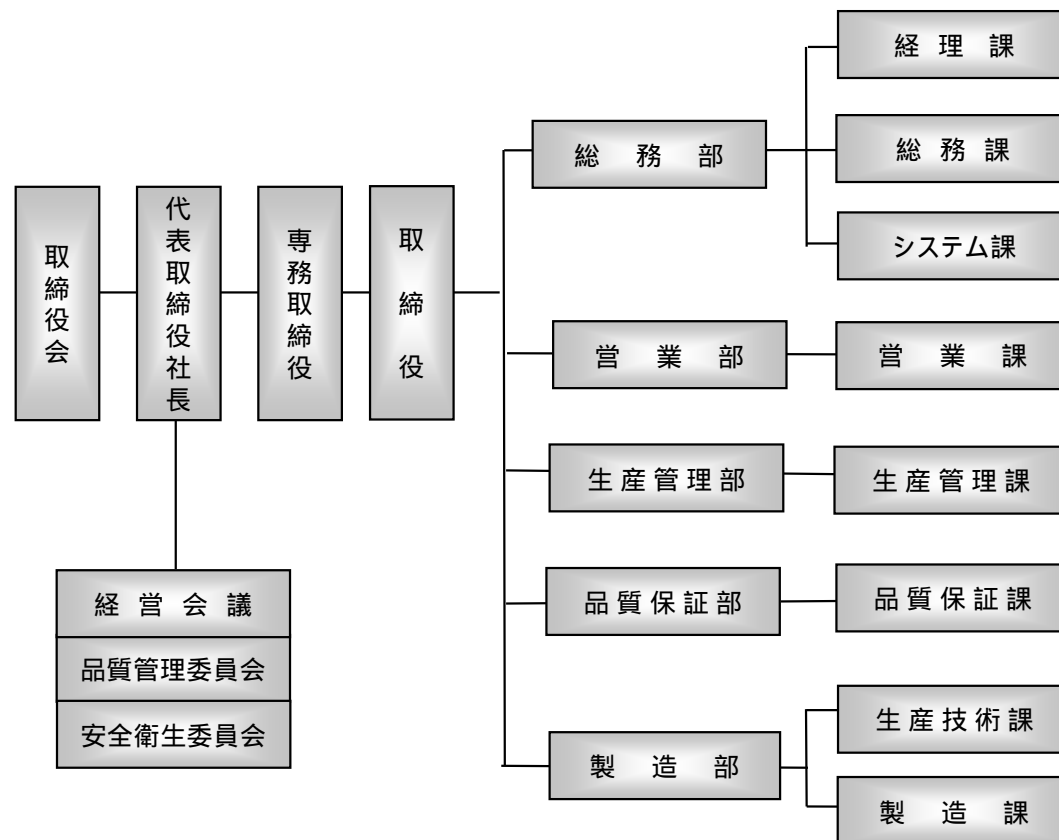
## 役員構成

代表取締役社長 ……安井 隆洋  
 専務取締役 ……塩田 淳司  
 取締役 ……永田 洋  
 取締役 ……岩瀬 守和  
 監査役 ……安井 信之

## 事業内容

マシン部品	自動車・二輪用エンジン部品
アパレル機器部品	船舶内燃機関用品
電化製品部品	電子機器部品
工作機械部品	アミューズメント部品及びその部品
事務用機器部品	双方向情報交換端末
その他の製造	

## 組織図



## ブラザー精密工業株式会社 本社及び本社工場



〒472-0025 愛知県知立市池端2丁目43番地  
TEL (0566)81-1211 FAX(0566) 82-1167

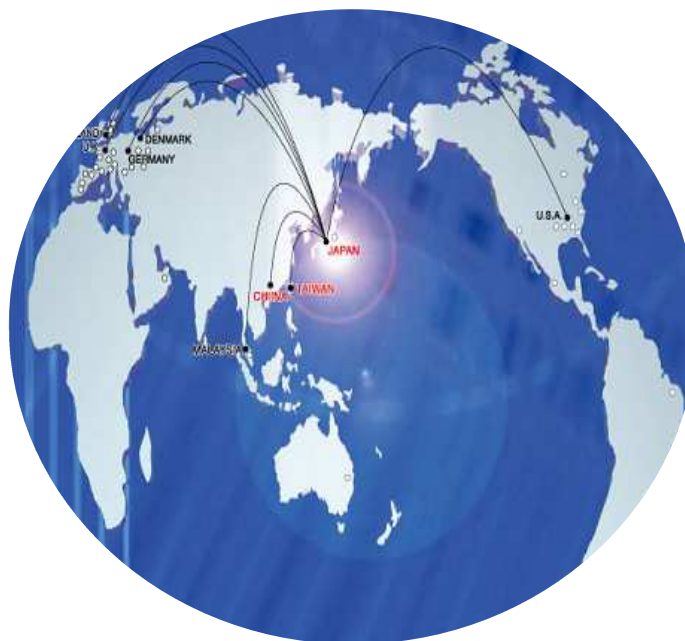
私たちの頭脳部であり、心臓部でもある。本社及び本社工場では、開発設計・工程設計と共に、自動車関連、ミシン関連、コンピューター関連、工作機械関連など、付加価値の高い精密加工及び品質管理を行なっています。

## 谷田工場 関連子会社 株式会社リケンブラザー精密工業



〒472-0013 愛知県知立市谷田町北屋下48番地  
TEL (0566)81-1216 FAX(0566) 82-8675

高度な加工技術を求められる自動車用カムシャフト等の生産を行っています。



すべての産業界がグローバル化される中において私たちの視野はいつもワールドワイド。日本・台湾・タイを拠点にあらゆる産業界のニーズにお応えします。

## 海外子会社(台湾)



### 寶弟工業股份有限公司

高雄市楠梓加工出口區開發路41号  
TEL (07)3618633 FAX(07)3637467

アルミダイキャスト、焼結、ロストワックス、鋳物、プレス部品、電子部材、樹脂成型などの材料調達を基に、ミシン、自動車、二輪関連の部品の生産をしています。

## 海外子会社(タイ)



### BPI Asia Co., Ltd

1/23 Grand De Ville, Soi Supapong 1,  
Srinakarin Road, Nongbon, Pravet, Bangkok 10250, Thailand

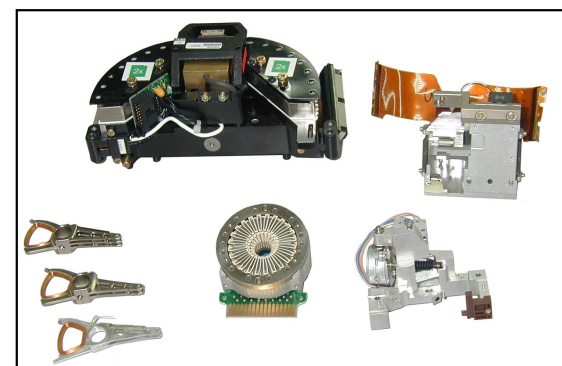
特殊梱包資材の設計及び帯電防止・静電防止コンサルタントやOE部品などの副資材の販売を行っています。

## 沿革

- 1946年4月 愛知県碧海郡知立町にブラザー和洋裁学院を創立
- 1946年5月 ブラザー商事株式会社と社名変更(ミシン部品販売)
- 1946年12月 ブラザー商事工業株式会社と社名変更
- 1948年6月 ブラザー精密工業株式会社と社名変更
- 1952年12月 精密機械及び内燃機関製造販売を追加
- 1960年7月 自動車部品の製造販売を追加
- 1966年5月 谷田工場を竣工
- 1977年3月 電子機器部品(コンピューター部品)の製造販売を追加
- 1982年1月 編機部品の製造販売を追加
- 1984年1月 遊戯用機器の製造販売追加
- 1987年3月 台湾に海外法人「寶弟工業股分有限公司」設立(ミシン・ハイク部品等の生産)
- 1995年4月 香港に海外法人「香港寶弟股分有限公司」、中国深圳市に工場設立 (コンピューター部品の生産)
- 1997年1月 ISO9002認証所得
- 2004年6月 ISO14001認証所得
- 2011年6月 中国工場閉鎖及び中国部材調達及び組立生産開始(遊戯用機器生産委託)
- 2015年6月 タイに海外法人「BPI Asia Co., Ltd」を設立(特殊梱包材等の開発販売)
- 2017年4月 ㈱リケンとの業務提携及び合併会社「㈱リケンブラザー精密工業」設立
- 2020年1月 安井隆洋が社長に就任
- 2021年4月 感染症対策製品の製造販売



1953年に開発した二輪車補助エンジン

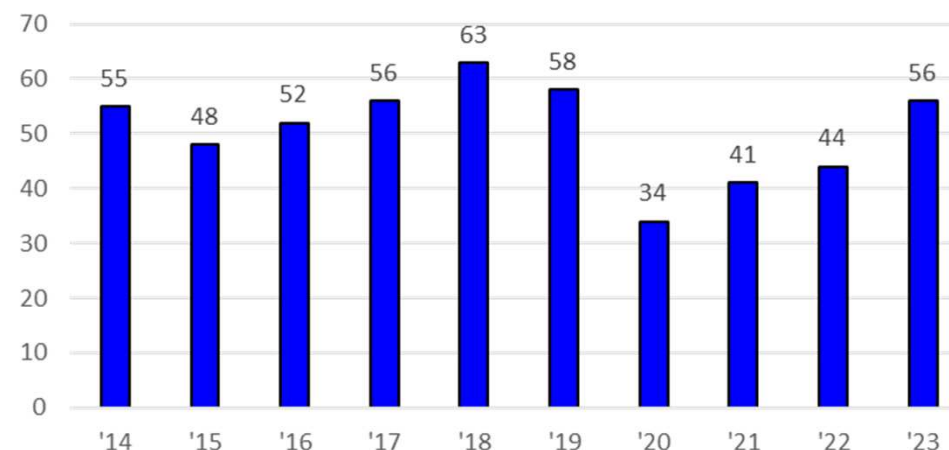


電子機器部品

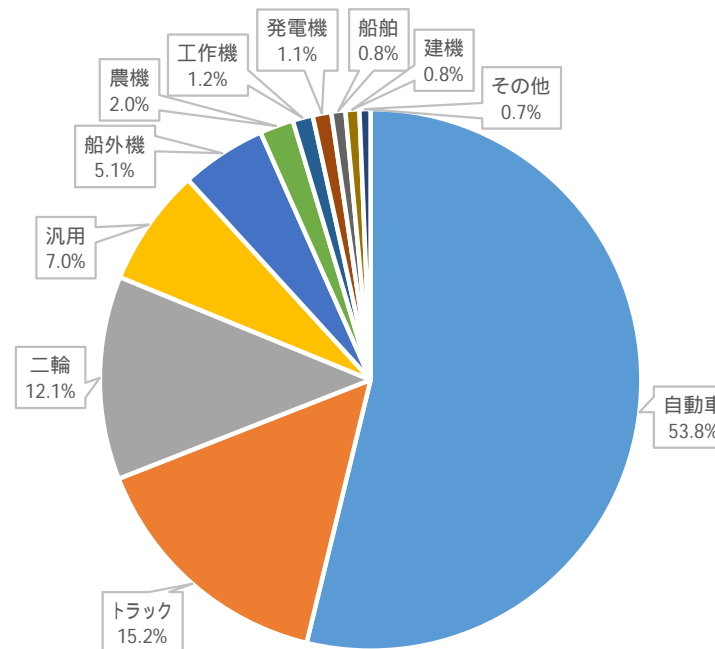
## 主な顧客 (敬称略・五十音順)

- いすゞ自動車株式会社
- ウメトク株式会社 (川崎重工業株式会社)
- 株式会社 神崎高級工機製作所
- 株式会社 クボタ
- 株式会社小松製作所
- JBアドバンス・テクノロジー株式会社
- スズキ株式会社
- 大都販売株式会社
- 大同特殊鋼株式会社
- ダイハツ工業株式会社
- TPR商事株式会社 (井関農機株式会社・トーハツマリン株式会社)
- 株式会社 豊田自動織機
- 名古屋特殊鋼株式会社 (愛三工業株式会社)
- 株式会社 ハシモト (株式会社 アマダ)
- 浜北工業株式会社
- ブラザー工業株式会社
- 株式会社 ブラザーエンタープライズ
- 日立Astemo株式会社
- 三菱自動車工業株式会社
- 三菱重工業株式会社
- 三菱電機株式会社
- 三菱ふそうトラック・バス株式会社
- 株式会社 安永
- ヤマハ発動機株式会社
- ヤンマーホールディングス株式会社

## 売上高の推移 (単位:億円)



## 2023年度業種別占有率 (単位:%)



## エンジン用カムシャフト

搭載エンジンの用途

自動車エンジン

船舶エンジン

二輪車エンジン

汎用エンジン

・発電機

・フォークリフト

・農機

・船外機、雪上車

・他



### [特筆商品]

全長2mを超える長さの製品もある

試作から量産まで様々なロットに対応

カム研削技術

FCD焼結カムその他あらゆるカム研削加工

高周波焼入れの内製

リン酸被膜処理の内製

既存設備の活用、多品種少量生産への対応



## エンジン関連部品・その他の部品

### 駆動系部品

- ・大型車両用駆動部品
- ・足回り部品

### エンジン用組付部品

- ・ balanサーシャフト
- ・コントロールシャフト

### [新製品]

- ギアを組付けする balanサーシャフト
- 自動車用のコントロールシャフト



## エンジン関連部品・その他の部品

その他 ボディ部品、エンジン部品

多様な素材・工法に対応

多種多様な協力会社より調達

ロストワックス、鍛造、ダイキャスト、鋳造、焼結、

プレス、ファインブランキング、他

海外調達

- 台湾、中国





## 工作機械用部品

工作機械用部品ユニットの部品加工およびアッセンブリーを行なっています。

[特筆商品]

ブレーキプレス用 金型保持ユニット



## 開発商品

海外の部材調達、及び組立作業や検査作業などを行っています。

### [特筆商品]

コンビニエンスストアの情報端末  
両替紙幣搬送装置  
職業用ミシン穴かがり機

## 感染症対策製品

小型空気清浄機DF-2



## 樹脂製品 (bpiアジア)

### [特筆商品]

半導体向け静電トレイ

一般用樹脂トレイ

アルミパック



**設備概要**

(2022年11月現在)

機械・装置名称	全台数
CNCカム研削盤	21
NC円筒研削盤	42
汎用円筒研削盤	4
汎用アンギュラ円筒研削盤	1
CNCアンギュラ研削盤	6
カムシャフトミラー	12
ラップ盤	19
NC旋盤	61
センターミーリングマシン	19
CNCタッピングセンター	66
卓上ボール盤	16
汎用フライス盤	8
NCマシニングセンター(横)	10
NCマシニングセンター(縦)	29
ホブ盤	10
芯出し機	9
汎用旋盤	5
刃具研削盤	1
タップ盤	7
キー溝盤	3
汎用平面研削盤	3
ホーニング盤	3
油圧プレスブレーキ	1
ワイヤー放電加工機	2

機械・装置名称	全台数
高周波焼入機	4
NCフライス盤	8
NC平面研削盤	2
転造盤	1
ガンドリルマシン	5
カム形状測定機	6
三次元測定機	5
輪郭形状測定機	5
真円度測定機	2
磁気探傷装置	7
精密測長器	2
ロックウエル硬度計	6
ビッカス硬度計	10
ブリネル硬度計	1
歯車試験機	1
二次元座標測定機	2
引張試験器	1
バネ試験機	1
角度測定器	1
画像寸法測定装置	2
デジタルマイクロスコープ	1